

farmermobil®

SÉRIE STARTER

UN BIEN-ÊTRE ANIMAL MAXIMAL. CONFORT MAXIMAL



POULAILLER MOBILE POUR JUSQU'À
450 POULES PONDEUSES



Plus de
1000

Poulaillers mobiles ont été
livrés depuis 2014

depuis
2014

nous construisons des
poulaillers mobiles

dans la
région de Münster

nous produisons nos poulaillers mobiles et nous avons
un haut degré de fabrication interne

„POULAILLERS MOBILES DE LA NOUVELLE GÉNÉRATION!“

Chez nous, les poules sont sur roues et les oeufs dans l'ascenseur. Nous rendons les poules mobiles!

Depuis 2014, farmermobil développe des poulaillers mobiles pour l'élevage moderne et orienté vers l'avenir. Notre ambition est de concevoir un système de poulailler mobile économe en main-d'oeuvre, adapté à l'espèce et pratique pour un élevage économique et durable.

Pour le développement et la production de nos poulaillers mobiles, nous misons sur un haut ni-

veau de fabrication interne à notre siège de Laer, en Westphalie, dans le Münsterland. De la fabrication du châssis au montage final, chaque poulailler mobile passe par les services de production internes de l'entreprise. C'est en effet la seule façon de créer un poulailler mobile de la plus haute qualité.

Notre devise : de la pratique pour la pratique !
Lors du développement de nos poulaillers, nous accordons une grande importance à la pratique et à une étroite collaboration avec nos clients. Ce n'est qu'ainsi que nous parvenons à optimiser en permanence nos poulaillers mobiles.

C'EST NOUS !

DE LA PRATIQUE, POUR LA PRATIQUE

Un farmermobil n'est pas simplement un poulailler mobile. La combinaison de notre propre développement de véhicules et de notre propre volière fait d'un farmermobil quelque chose de très spécial ! Nous pouvons nous appuyer sur des années d'expérience dans la construction de poulaillers et de véhicules, ce qui nous permet de toujours mettre en pratique de nouvelles idées issues de la pratique.



POURQUOI LA SÉRIE STARTER EST EXACTEMENT CE QU'IL TE FAUT!

Dans un farmermobil, nous combinons un équipement de poulailler adapté aux animaux avec une technique d'automatisation moderne et un châssis entièrement mobile pour créer un poulailler mobile qui permet d'économiser du travail et qui peut être intégré dans presque tous les travaux quotidiens!

La série STARTER est notre entrée en matière dans le domaine des poulaillers mobiles adaptés à l'espèce et orientés vers l'avenir.

La série STARTER comprend 2 modèles différents : le STARTER-plus et le STARTER-max. Les différents modèles ne se distinguent que par leur largeur et leur longueur.

Grâce à sa taille, le STARTER convient non seulement à l'extension de ton cheptel de poules, mais aussi aux nouveaux venus dans l'élevage de poules! Il est simple à utiliser, facile à nettoyer et bien présenté. Grâce à notre longue expérience dans la construction de volières et de véhicules, nous avons développé un poulailler mobile qui est non seulement facile à utiliser, mais aussi très simple à déplacer! Attelez le tracteur, relevez les béquilles et partez! Le STARTER combine le haut degré d'automatisation de nos grandes poulaillers avec un véhicule adapté à la route. Ainsi, tu peux vraiment atteindre chaque pré. Sa taille combinée à l'automatisation complète et à la mobilité totale font des poulaillers de la série STARTER des poulaillers mobiles particulièrement rentables!



UNE QUALITÉ CERTIFIÉE!

NOTRE MARQUE - UN HAUT NIVEAU D'AUTOMATISATION!



**FONCTIONNEMENT ENTIÈREMENT AU-
TOMATIQUE GRÂCE À UNE COMMANDE
INFORMATIQUE MODERNE**



**MANIEMENT CONFORTABLE GRÂCE AUX
TAPIS À FIENTES ET À OEUF ÉLECTRIQUES**



**UNE EFFICACITÉ DE TRAVAIL MAXIMA-
LE POUR UN BIEN-ÊTRE ANIMAL ÉLEVÉ**

SÉRIE STARTER

	ÉLEVAGE EN PLEIN AIR	ÉLEVAGE BIOLOGIQUE
PLUS	345 POULES PONDEUSES	230 POULES PONDEUSES
MAX	450 POULES PONDEUSES	300 POULES PONDEUSES



**L'AUTOMATISATION
COMPLÈTE**



**MANIEMENT
CONFORTABLE**



**FACILE
DÉPLACEMENT**



**EXPLOITATION
DURABLE**



**SAS HYGIÉNIQUE À
L'ENTRÉE**



**POSSIBILITÉ DE
RECEVOIR JUSQU'À 40%
DE SUBVENTIONS**

CONFORT MAXIMAL POUR L'ANIMAL ET L'AGRICULTEUR!



Déplacement facile grâce à une mobilité totale

- ✓ Facilement déplaçable
- ✓ Châssis fixe
- ✓ Pour le déplacement, il n'est pas nécessaire que les pièces de montage doivent être dévissées
- ✓ Sans autorisation, jusqu'à 6 km/h sur la voie publique



Contrôle Moderne

- ✓ Contrôle informatique moderne
- ✓ Commande de l'éclairage, alimentation, ouverture des trappes de sortie, ouverture/verrouillage du nid, système de ventilation
- ✓ Accès au poulailler depuis n'importe quel terminal connecté à Internet



Fonctionnement économe en travail

- ✓ Contrôle automatique de la lumière
- ✓ Alimentation automatique par chaîne d'alimentation
- ✓ Ouverture/verrouillage automatique du nid
- ✓ Ouverture automatique de trappes de sortie
- ✓ Système de ventilation automatique
- ✓ Tapis à fientes et à oeufs électriques



Sas d'hygiène dans l'entrée

- ✓ Sas d'hygiène dans l'entrée
- ✓ Zone d'entrée spacieuse
- ✓ Collecte confortable des œufs grâce au tapis à œufs

**NOUS COMBINONS
LE BIEN-ÊTRE ANIMAL ET
L'ÉCONOMIE DU TRAVAIL !**





NOUS PROPOSONS UN SYSTÈME DE POULAILLER MOBILE QUI PERMET D'ÉCONOMISER LE TRAVAIL, QUI EST ADAPTÉ À L'ESPÈCE ET QUI EST PRATIQUE

La série STARTER est notre entrée en matière dans l'élevage en poulailler mobile respectueux de l'espèce et orienté vers l'avenir.

La série STARTER t'offre de toutes nouvelles possibilités d'élevage respectueux des animaux et orienté vers l'avenir. Dans le STARTER- plus, les poules pondeuses vivent sur plusieurs niveaux, où elles reçoivent de la nourriture et de l'eau. Pour picorer et gratter, tes poules disposent, en plus d'un pré frais quotidien, de grands espaces de grattage protégés dans le poulailler mobile. De là, les poules accèdent pendant la journée à la prairie verte où elles peuvent se défouler. Le soir, les poules retournent dans le poulailler mobile.

Pour que tu puisses économiser chaque jour un temps de travail

précieux, les STARTER sont équipées de grands bacs de stockage. Par conséquent, tu ne dois remplir les réservoirs d'eau qu'une fois par semaine et le silo d'aliments tous les 10 à 14 jours. En combinaison avec l'installation photovoltaïque, les bâtiments d'élevage de la série STARTER peuvent fonctionner en totale autonomie. Les

STARTER sont équipés de nids à fond basculant et d'un tapis à œufs électrique. Les œufs te parviennent par simple pression sur un bouton via le tapis de collecte des œufs, ce qui t'évite de devoir les chercher. Grâce à notre tapis à fientes électrique, même l'enlèvement du fiente du STARTER est rapide et facile.

NOUS PROPOSONS UN SYSTÈME DE POULAILLER MOBILE PRATIQUE!



PRATIQUE, INNOVANT ET EFFICACE JUSQUE DANS LES MOINDRES DÉTAILS

STARTER - max



Ouvertures de sortie automatisées dans le sol du poulailler



STARTER - max

Tapis à fientes et à oeufs électriques



STARTER - max

Sas d'hygiène avec une porte d'accès à la salle de grattage

STARTER - plus



Sas d'hygiène avec une porte d'accès à la salle de grattage



Trémie de remplissage et timon à freinage par inertie



Tapis à fientes et à oeufs électriques

LA PIÈCE PRINCIPALE : NOTRE VOLIÈRE



Dispositif d'élevage avec plusieurs niveaux

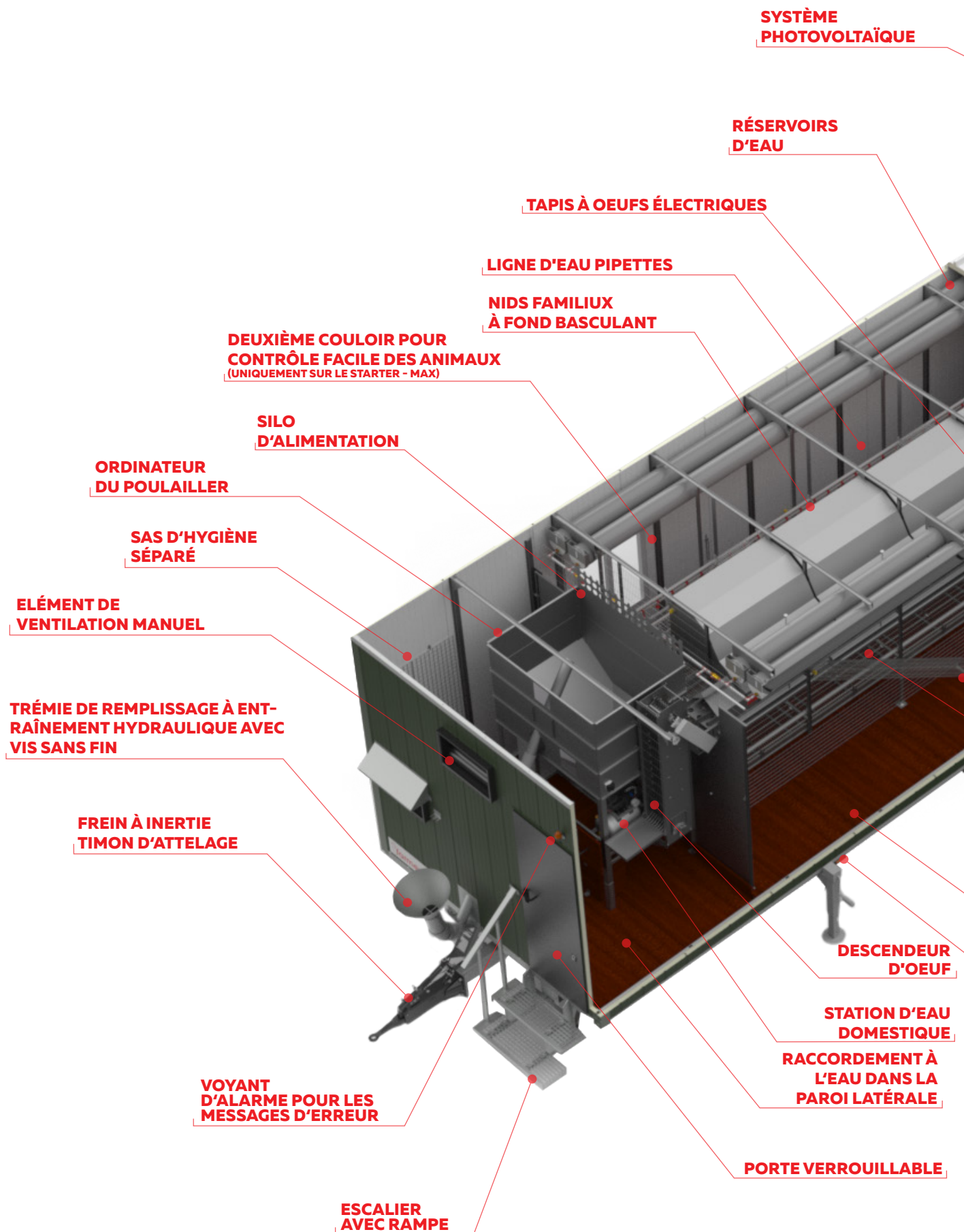
La volière du STARTER est équipée de plusieurs niveaux. Pour se reposer, les poules pondeuses disposent de nombreux perchoirs en plastique bien répartis. Grâce aux grandes fenêtres, la lumière du jour pénètre toujours abondamment dans le poulailler. Le poulailler est automatiquement ventilé plusieurs fois par jour. Des clapets d'aération, des fenêtres et des portes permettent en outre d'aérer le poulailler.

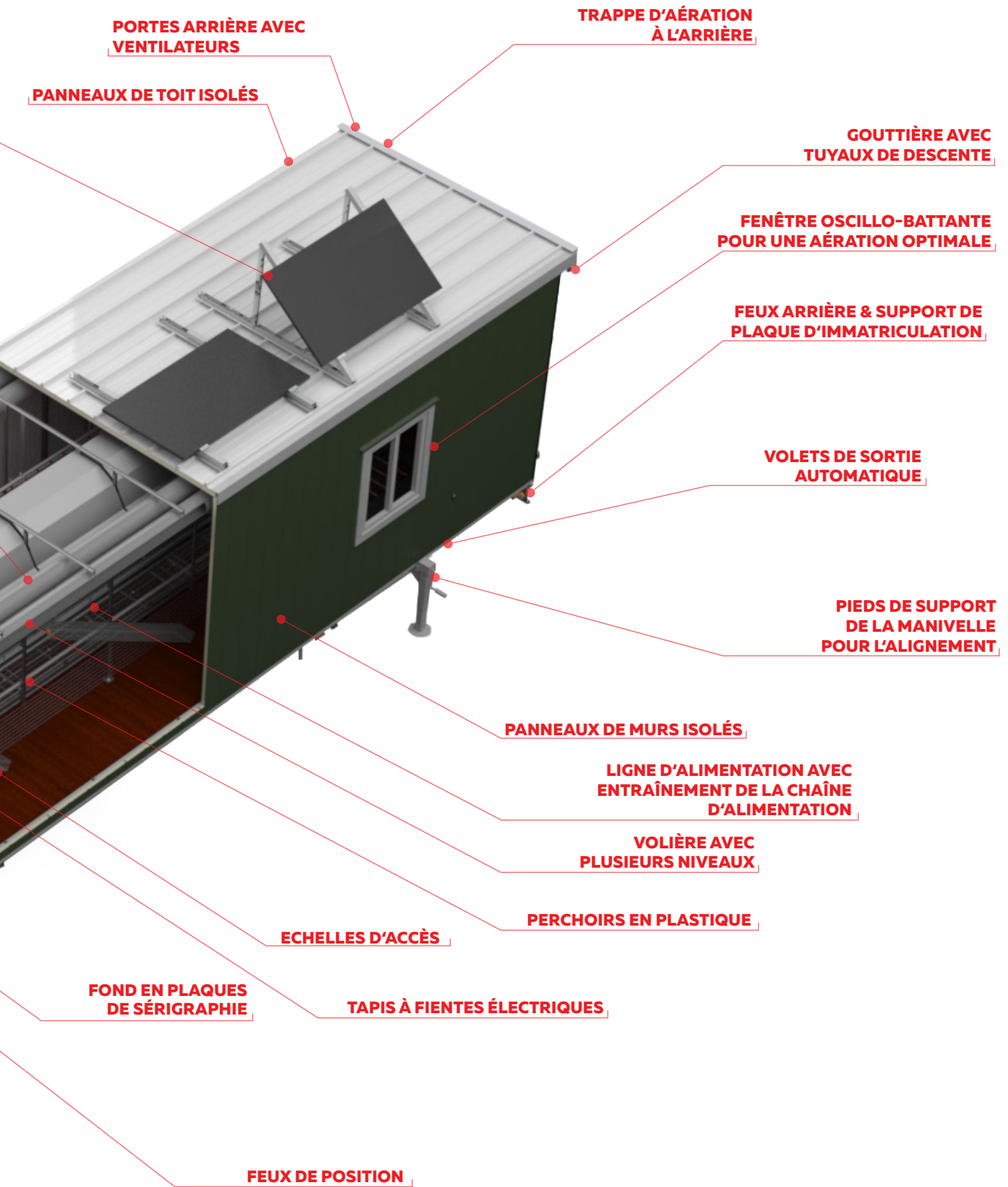


Alimentation optimale grâce à la chaîne d'alimentation et à ligne d'eau

Le réservoir d'eau est situé au-dessus des couloirs du poulailler mobile et, à l'aide d'une station d'eau domestique, l'eau est acheminée vers la ligne d'eau sous une pression constante et réglable. Cette pression permet également de rincer la ligne d'abreuvement. L'aliment du silo interne est transporté à travers le poulailler au moyen d'une chaîne d'alimentation. Tu peux facilement remplir le silo d'aliments de l'extérieur via la trémie. Toute de l'alimentation est commandée par ordinateur à des heures déterminées. La chaîne d'alimentation atteint tout du poulailler et assure une alimentation simple et facile à contrôler pour les poules pondeuses.

FONCTIONS





AUTOMATISATION ÉLEVÉE



TOUT EN UN CLIC

Les poulaillers de la série STARTER sont nettoyés confortablement à l'aide de deux tapis à fiente à entraînement électrique, ce qui t'évite un travail manuel pénible. L'évacuation régulière du fiente assure un bon climat dans le poulailler.

OUVRIR LES PORTES, PLACER LE CHARGEUR FRONTAL, ENLEVER LE FUMIER EN APPUYANT SUR UN BOUTON



ÉVACUATION DU FIENTE PAR TAPIS À FIENTES ÉLECTRIQUES



T'ÉVITE UN TRAVAIL MANUEL FASTIDIEUX



UN BON CLIMAT DANS LE POULLAILLER GRÂCE À L'ÉVACUATION RÉGULIÈRE DU FIENTE

ENLEVEZ LES FIENTES EN APPUYANT SUR UN BUTTON

Enlever péniblement le fiente à la main ? Pas avec la série STARTER ! La volière est équipée de deux tapis à fiente à entraînement électrique. Pour enlever le fiente, il suffit d'ouvrir les portes arrière, de placer une cuvette appropriée sous l'arrière et d'activer les tapis à fientes par un interrupteur.



NOUVELLE MOBILITÉ



UN POULAILLER MOBILE DIGITALE

La série STARTER fonctionne de manière entièrement automatique via un ordinateur de poulailler. Dans l'ordinateur de poulailler, tu peux régler les heures d'éclairage, le système de ventilation, l'alimentation, les ouvertures de sortie ainsi que l'ouverture et le verrouillage des nids. Tu as également la possibilité de lire le niveau de nourriture et d'eau des silos et réservoir internes ainsi que la température dans le poulailler. Le travail nécessaire dans le poulailler est ainsi réduit au minimum et tu gagnes plus de temps pour tes animaux et ta ferme.

AVOIR TOUJOURS ETE PARTOUT TON POULAILLER À L'OEIL!

Nous redéfinissons la mobilité ! Aie toujours et partout ton poulailler mobile avec toi. La commande peut être utilisée sur le smartphone comme dans le poulailler. Ainsi, même si tu es en déplacement, tu peux vérifier si tout fonctionne dans ton poulailler mobile. C'est également possible via un ordinateur connecté à Internet à la maison ou au bureau.

Ce routeur permet également à farmermobil d'accéder à distance à la commande. Les travaux de maintenance et de configuration peuvent alors être effectués par nos experts depuis Laer dans n'importe quelle poulailler de client.



L'HYGIÈNE EST UNE PRIORITÉ POUR NOUS

Dans la zone d'entrée de la série STARTER, tu disposes d'une grande antichambre servant de sas d'hygiène, inaccessible aux poules. Dans l'antichambre, tu peux retirer les oeufs confortablement et en toute sécurité et stocker d'autres ustensiles. En passant par le sas d'hygiène, tu peux accéder au local technique par une porte. Là, tu peux utiliser l'ordinateur du poulailler et contrôler le niveau de remplissage du silo l'aliments et du réservoir d'eau. Depuis le sas d'hygiène et le local technique, tu peux accéder à la salle de grattage des poules.



**RAMASSER DES OEUFS
À L'ABRI DU VENT ET
DES INTEMPÉRIES**



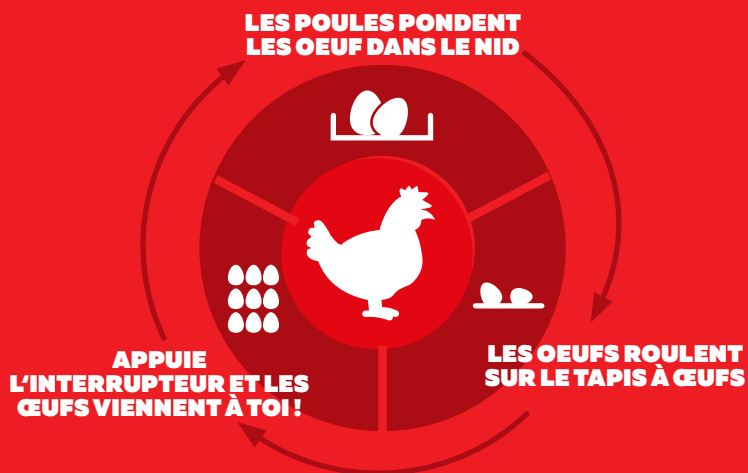
**ESPACE OPTIMAL DE
RANGEMENT POUR
LES ACCESSOIRES**



**SAS D'HYGIÈNE
INTÉGRÉ**



COMMENT L'ŒUF ARRIVE-T-IL JUSQU'À TOI?



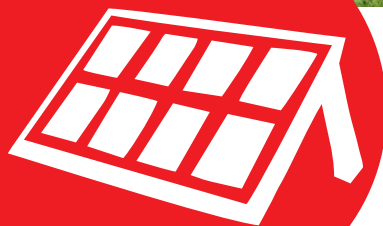
LA SÉRIE STARTER EST ÉQUIPÉE DE NIDS À FOND BASCULANT

Le STARTER est équipé de nids de ponte familiaux. Les nids disposent d'un fond basculant automatisé. L'ouverture et la fermeture des nids sont programmées et se font automatiquement. Le matin, les fonds des nids s'abaissent pour permettre la ponte des œufs. Pour qu'aucun animal ne puisse passer la nuit dans les nids, les fonds se relèvent le soir à une heure réglable.

La légère inclinaison de la surface du fond grillagé permet également aux œufs pondus devant le nid de rouler à travers le nid sur le tapis à œufs. Grâce à l'inclinaison naturelle du fond du nid, les œufs roulent délicatement après la ponte sur le tapis à œufs qui suit. Sur le tapis de collecte, les œufs sont protégés des salissures et du picage des poules jusqu'à ce qu'ils soient retirés dans l'antichambre.

Les nids à fond basculant se trouvent au niveau supérieur. Pour que tu puisses quand même ramasser les œufs dans l'antichambre en toute décontraction, le descendeur à œufs les amène à une hauteur de travail appropriée. Dans l'antichambre, tu disposes d'une tablette rabattable. Il y a de la place pour deux piles d'œufs.

Il suffit d'appuyer sur l'interrupteur, d'attendre un instant et les œufs arrivent automatiquement dans l'antichambre!



FONCTIONNEMENT AUTONOME

Poser une ligne électrique dans une prairie? Ce n'est pas toujours possible. C'est pourquoi tu as la possibilité d'équiper le STARTER de panneaux photovoltaïques. Pour que tu puisses orienter l'installation photovoltaïque de manière optimale en fonction de tes besoins, nous proposons une surélévation pour les panneaux photovoltaïques.

L'énergie est stockée dans les batteries intégrées. Pendant les mois d'hiver, tu peux charger les batteries à l'aide d'une alimentation électrique externe ou d'un groupe électrogène. Une prise de courant est installée à cet effet à l'extérieur du poulailler. Il n'est pas nécessaire de disposer d'un courant fort.

TOUT EN VUE

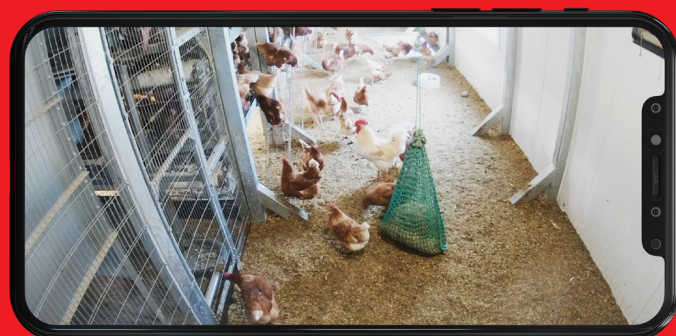


TU AS LA POSSIBILITÉ D'ÉQUIPER LA SÉRIE STARTER D'UN KIT DE CAMÉRAS

Avec notre kit de caméras optionnel, tu as la possibilité de surveiller ton poulailler mobile et les installations extérieures. Que ce soit sur ton téléphone portable ou sur ton ordinateur, tu as la possibilité de surveiller ce qui se passe où que tu sois. Des enregistrements vidéo sont également possibles!



- ✓ Tu peux équiper ton poulailler de 2 ou 4 caméras
- ✓ Les enregistrements vidéo sont possibles
- ✓ L'enregistrement vidéo est possible
- ✓ Détecte les visiteurs indésirables ou vérifie simplement que tout va bien





UN BIEN-ÊTRE ANIMAL MAXIMAL. UN MINIMUM DE TRAVAIL

La série STARTER combine le haut degré d'automatisation de la série fm avec un véhicule adapté à la circulation routière. À l'entrée du poulailler mobile, tu disposes d'un vaste vestibule qui sert de sas d'hygiène et qui est inaccessible aux poules. C'est ici que tu peux prendre les œufs sur le tapis roulant, utiliser l'ordinateur du poulailler, contrôler le niveau de remplissage du silo d'alimentation et du réservoir d'eau et stocker des ustensiles. Depuis le sas d'hygiène, tu accèdes à la salle de grattage des poules par deux portes.

Les STARTER sont équipés d'un châssis fixe et peuvent être déplacés facilement et rapidement avec un tracteur. Il n'est pas nécessaire de dévisser les pièces rapportées pour les déplacer. La série STARTER peut être déplacée sur la voie publique jusqu'à 6 km/h sans autorisation. Tu peux ainsi utiliser tes surfaces de manière optimale et flexible.

Pour que tu puisses économiser un temps de travail précieux, les STARTER sont exploités de manière entièrement automatique via un ordinateur du poulailler. La technique d'automatisation comprend la commande de l'éclairage, l'alimentation à la chaîne, l'ouverture/le verrouillage du nid, l'ouverture de la sortie, le système de ventilation, la station d'eau domestique ainsi que les tapis électriques de ramassage des fientes et des œufs.

Le poulailler mobile est alimenté par des batteries avec une tension de service de 24V. Pour recharger les batteries, tu disposes d'un raccordement 230V ou, en option, d'une installation photovoltaïque* pour un fonctionnement autonome. L'alimentation et l'abreuvement des volailles sont assurés par une chaîne d'alimentation automatique et des abreuvoirs à tétines provenant d'un silo d'alimentation intérieur de 1m³ et d'un réservoir d'eau de 600L.

Les poulaillers de la série STARTER sont livrés clés en main sur une remorque surbaissée et peuvent être mis en service immédiatement.

*En fonction des conditions météorologiques, des sources d'énergie alternatives peuvent être nécessaires pour charger les batteries.

LA SÉRIE-STARTER EN UN CLIN D'OEIL



**UN FARMERMOBIL
TU PEUX AUSSI LE LOUER!**

**LOUE UN
FARMERMOBIL POUR
12, 24 OU 36 MOIS!**

**LOUE-
MOI!**

ÉQUIPÉ POUR UN MAXIMUM DE CONFORT!

NOMBRE D'ANIMAUX

	STARTER - plus	STARTER - max
ÉLEVAGE EN PLEIN AIR	345	450
ÉLEVAGE BIOLOGIQUE	230	300

DIMENSIONS

	STARTER - plus	STARTER - max
LONGUEUR AVEC TIMON	11,30 m	13,30 m
LARGEUR	2,55 m	2,95 m
HAUTEUR	3,56 m	3,56 m

POIDS À VIDE

	STARTER - plus	STARTER - max
POIDS À VIDE	5310 kg	6500 kg

COULEURS

Classique	RAL 6020
Bois	RAL 8003

D'autres couleurs sont possibles moyennant un supplément.

PANNEAUX

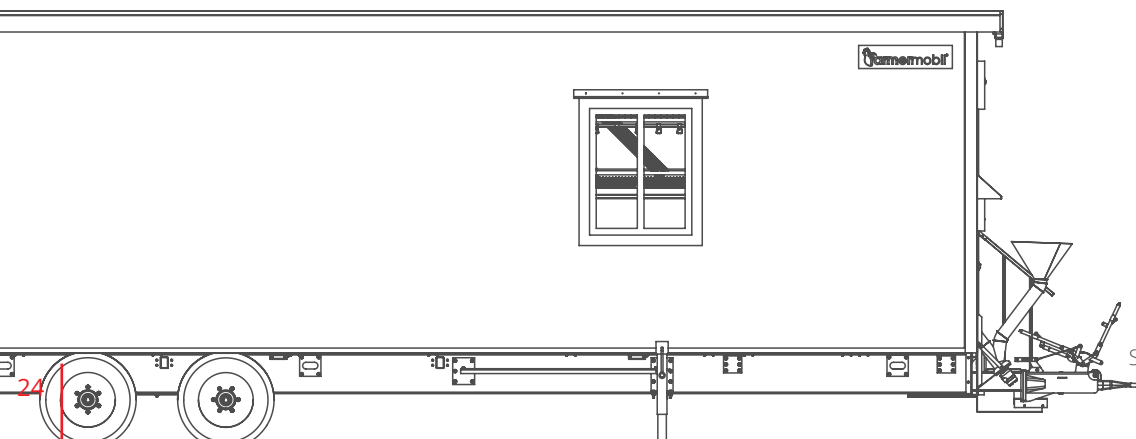
Panneaux sandwich toit	100 mm
Panneaux sandwichs muraux	40 mm

SILO À ALIMENT

STARTER - plus	STARTER - max
1 m ³	1 m ³

RÉSERVOIR D'EAU

STARTER - plus	STARTER - max
462 litres	616 litres



Sous réserve de modifications techniques

ÉQUIPEMENT DE BASE

Fonctionnement entièrement automatique

Deux tapis à fientes électrique

Tapis à oeufs à entraînement électrique

Descendeur d'oeufs*

Ordinateur du poulailler avec écran tactile

Sas d'hygiène

Deux niveaux de volières avec ligne d'alimentation et d'eau automatisée, perchoirs et nids à fond basculant

Ouvertures de sortie automatisées dans le sol du poulailler

Nids collectifs avec fond basculant et fonds de nids automatisés

Silo d'aliment intérieur

Réservoir d'eau interne

Tension de service de 24 V via des batteries

Prise de charge 230 V pour recharge des batteries

Pieds de support à manivelle pour l'alignement

Ventilation automatique

Fenêtre oscillo-battante

*en option sur le STARTER-plus

DISPONIBLE EN OPTION

Panneaux solaires

Support pour panneaux solaires

Contrôle à distance avec message d'alarme par SMS

Infirmierie

Réservoir de mélange

Dosatron

Sol isolé

Fond revêtu

Caméras de sécurité

Aspect bois extérieur

Triangle d'attelage KAT 3

Container de remplissage

Pneus larges

Jardin d'hiver

Porte grillagée pour porte d'entrée

Trappes de sortie latérales

Vibreux de nourriture

NOUS SOMMES TOUJOURS LÀ POUR TOI



SERVICE CLIENTÈLE

Les jours de travail en
Suisse et à l'étranger de
8 - 17 heures



PIÈCES DE RECHANGE

Vaste stock de pièces de
rechange et disponibilité
rapide



SERVICE DE TÉLÉPHONE

Service d'appel d'urgence
téléphonique 365 jours par
an en Suisse et à l'étranger

NOUS SOMMES LÀ POUR TOI SI TU AS BESOIN DE NOUS

Ta satisfaction est notre priorité absolue. Chez nous, tu reçois le service que tu attends en termes de rapidité, de ponctualité et de fiabilité : à un prix avantageux, de manière professionnelle et sans compromis.



TU AS DES QUESTIONS?

Lors d'un entretien personnel, nous te conseillerons volontiers en détail et sans engagement afin de déterminer le poulailler mobile le mieux adapté à tes exigences individuelles et aux structures de ton entreprise.

farmermobil GmbH

Zum Hagenbach 5 | 48366 Laer

 +49 2554 91680

 +49 2554 916820

 info@farmermobil.de

www.farmermobil.fr

MADE IN
GERMANY

farmermobil®

POUR CHACUN IL Y A QUELQUE CHOSE



345

STARTER - PLUS

pour jusqu'à 345 poules pondeuses

- ✓ Parfait pour débiter à l'élevage en poulailler mobile
- ✓ 25 km/h Homologation routière
- ✓ Fonctionnement économe en travail grâce à une automatisation complète



450

STARTER - MAX

pour jusqu'à 450 poules pondeuses

- ✓ Utilisation particulièrement simple
- ✓ Déplacement facile grâce à une mobilité totale
- ✓ Utilisation flexible



2000

fm - SERIE

pour jusqu'à 2000 poules pondeuses

- ✓ Idéal pour augmenter le nombre de poules
- ✓ Disponible en trois tailles
- ✓ Peut être utilisé une fois monté et peut être déplacé sur la pelouse



430

hm400

pour jusqu'à 430 poulets de chair

- ✓ Déplacement facile grâce à une mobilité totale
- ✓ Plancher étanche avec revêtement en résine époxy
- ✓ Ligne d'alimentation et ligne d'eau réglables en hauteur



156

hm150

pour jusqu'à 156 poulets de chair

- ✓ Utilisation confortable
- ✓ fond résistant aux produits chimiques pour un nettoyage facile
- ✓ Poulailler mobile entièrement isolée



farmermobil[®]

farmermobil GmbH
Zum Hagenbach 5 | 48366 Laer | Germany
☎ +49 2554-9168-0 | 📠 +49 2554-9168-20
info@farmermobil.de | www.farmermobil.de

**MADE IN
GERMANY**